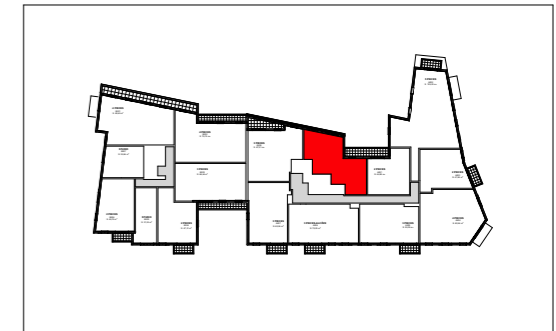


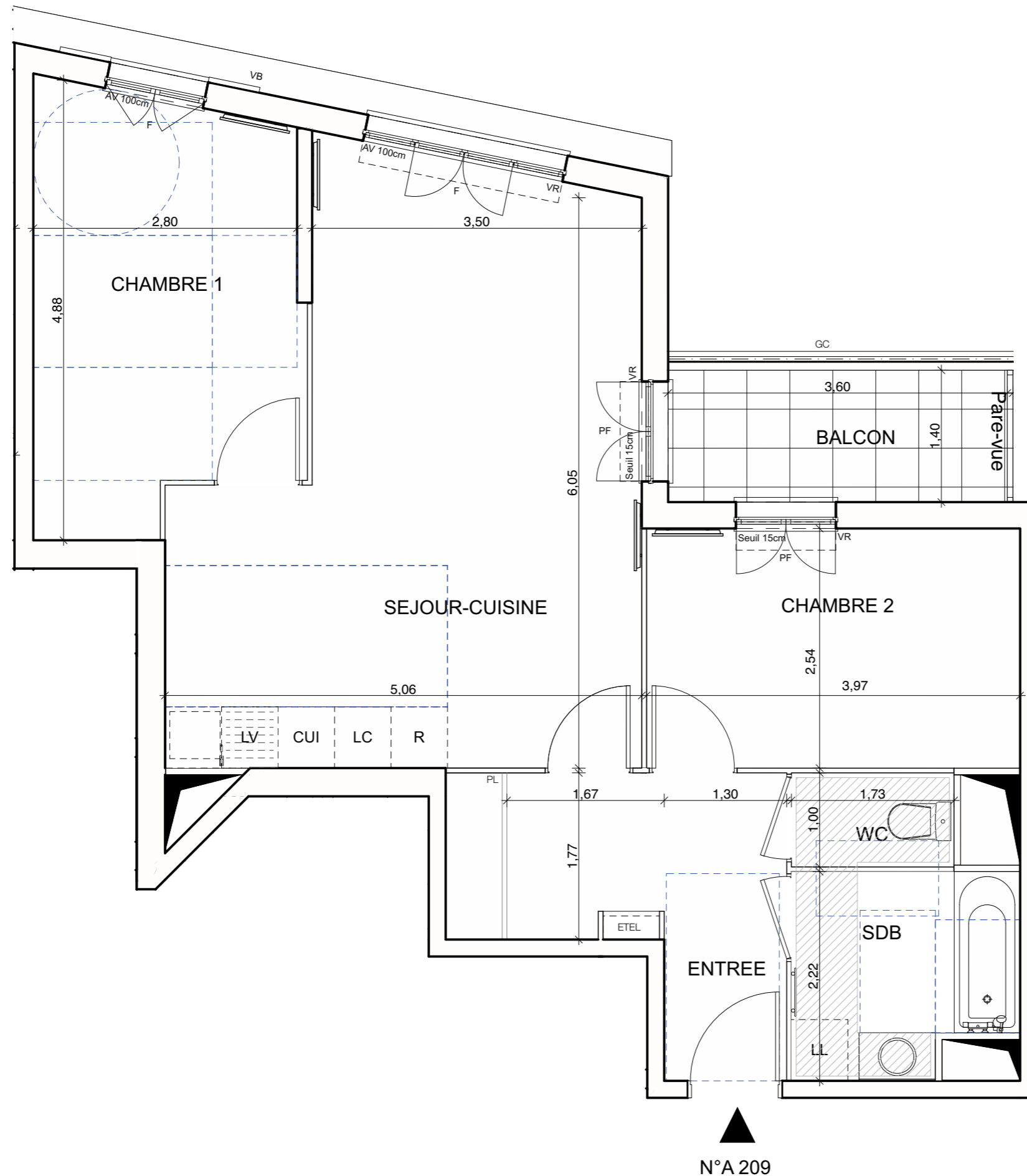
RESIDENCE LE 111

111 rue du Moulin Sarrazin
- 95 100 - ARGENTEUIL



Appartement de 3 pièces n° 209

ENTREE	8,23
SEJOUR-CUISINE	27,40
SDB	4,98
WC	1,74
CHAMBRE 1	12,48
CHAMBRE 2	10,19
SURFACE TOT. HABITABLE	65,02 m²
BALCON	5,04
SURFACE TOT. PRIVATIVE	70,06 m²



N°A 209

Toutes les surfaces indiquées sont en m²

LEGENDE			
EMPLACEMENTS ELEMENTS DE CUISINE :			
LL	LAVE-LINGE	LC	LINÉAIRE COMPLÉMENTAIRE
LV	LAVE-VAISSELLE	CUI	BLOC CUISSON
		R	REFRIGÉRATEUR
AV	ALLEGE VITREE		SECHE-SERVIETTES
VR	VOLET ROULANT		RADIATEUR
VB	VOLET BATTANT		
PF	PORTE FENETRE		
F	FENETRE		
	FAUX-PLAFOND, SOFFITE	GC	GARDE-CORPS
	RETOMBEE DE POUTRE	PL	PLACARD AMENAGE
		ETEL	TABLEAU ELECTRIQUE (GAINÉ TECHN. LOGEMENT)

Hauteur sous plafond des pièces principales sauf mention particulière : 2.50 m

Echelle



Date
23/04/2021

Indice : 0